

Da: **DIRIGENTE SCOLASTICO – DDL  
GIS CONSULTING – RSPP SCUOLA**

Spett.le

**Al Personale TUTTO  
Alle Famiglie  
All'Albo delle SEDI**



## **CIRCOLARI SICUREZZA EMERGENZA CORONAVIRUS – REV 200304**

OGGETTO:	<b>CIRCOLARE SINTETICA DEL DPCM 01.03.2020 – EMERGENZA CORONAVIRUS COVID – 2019 – REV 02</b> Indicazioni per gli operatori dei servizi / esercizi a contatto con il pubblico
TIPOLOGIA DI RISCHIO:	<b>TITOLO X D.LGS. 81/08 – PROTEZIONE DA AGENTI BIOLOGICI IV GRUPPO</b>
Titolo X D.Lgs. 81/08	Protezione da Agenti Biologici
Art.272 C. 2 L.H:	Il DDL definisce <b>MISURE DI EMERGENZA</b> per affrontare incidenti
Art. 278 C. 1 L. F:	Il DDL fornisce ai lavoratori informazioni e istruzioni sul modo di prevenire infortuni e sulle misure da adottare per ridurre al minimo le conseguenze
Art. 278 C. 2:	Il DDL fornisce formazione adeguata in ordine a quanto indicato al Comma 1

Il DIRIGENTE SCOLASTICO, sentito il parere del RSPP, della istituzione di cui in oggetto e nella continua attenzione nel fronteggiare l'emergenza a tutti nota come CORONAVIRUS, in concerto con le disposizioni emanate dal DPCM del 01.03.2020, emana la seguente circolare in merito alla Sicurezza e Salute di tutto il Personale e gli Alunni.

Considerati l'evolversi della situazione epidemiologica, il carattere particolarmente diffusivo dell'epidemia e l'incremento dei casi sul territorio nazionale il PRESIDENTE DEL CONSIGLIO DEI MINISTRI in data 1° marzo 2020, emana ulteriori disposizioni attuative del decreto-legge 23 febbraio 2020, n. 6, recante misure urgenti in materia di contenimento e gestione dell'emergenza epidemiologica da COVID-19. In



particolare, in riferimento a **"TUTTO IL TERRITORIO NAZIONALE"** si sottopone all'attenzione di tutto il Personale, le Famiglie e gli Alunni le seguenti disposizioni con particolare riferimento all'Ambito Scuola:

## DPCM 01 Marzo 2020 – ART. 3

### MISURE DI INFORMAZIONE E PREVENZIONE SULL'INTERO TERRITORIO NAZIONALE

#### 1. Nell'ambito dell'intero territorio nazionale operano le seguenti misure:

**Punto G)** chiunque abbia fatto ingresso in Italia, a partire dal quattordicesimo giorno antecedente la data di pubblicazione del presente decreto, dopo aver **SOGGIORNATO IN ZONE A RISCHIO EPIDEMIOLOGICO**, come identificate dall'Organizzazione mondiale della sanità, o sia transitato o abbia sostato nei comuni di cui all'allegato 1, deve comunicare tale circostanza al dipartimento di prevenzione dell'azienda sanitaria competente per territorio nonché al proprio medico di medicina generale ovvero al pediatra.

## DPCM 01 Marzo 2020 – ART. 4

### ULTERIORI MISURE SULL'INTERO TERRITORIO NAZIONALE

**Punto B)** i **VIAGGI D'ISTRUZIONE**, le iniziative di scambio o gemellaggio, le visite guidate e le uscite didattiche comunque denominate, programmate dalle istituzioni scolastiche di ogni ordine e grado, sono sospese fino alla data del 15.03.2020;

**Punto C)** la **RIAMMISSIONE NEI SERVIZI EDUCATIVI** per l'infanzia e nelle scuole di ogni ordine e grado per assenze dovute a malattia infettiva soggetta a notifica obbligatoria, di durata superiore a cinque giorni, avviene, fino alla data del 15.03.2020, dietro presentazione di certificato medico, anche in deroga alle disposizioni vigenti;

**Punto D)** i dirigenti scolastici delle scuole nelle quali l'attività didattica sia stata sospesa per l'emergenza sanitaria, possono attivare, sentito il collegio dei docenti, per la durata della sospensione, **MODALITÀ DI DIDATTICA A DISTANZA** avuto anche riguardo alle specifiche esigenze degli studenti con disabilità;

## DPCM 01 Marzo 2020

### VALUTAZIONE DEL RISCHIO E MISURE DI PREVENZIONE E PROTEZIONE

#### MINORE PROBABILITÀ DI DIFFUSIONE DEL CONTAGIO, ZONE "VERDI" (AI SENSI DEL DPCM 01/03/2020, ALLEGATI 1-2-3)

In tale scenario, ipoteticamente ascrivibile a zone nelle quali non siano presenti, nell'intera provincia, conclamati casi di contrazione della malattia o a tutti gli altri casi in cui si ritenga di definire "BASSA" la probabilità di diffusione (in relazione allo stato dei fatti) PER CUI LE AUTORITÀ COMPETENTI NON ABBIANO RITENUTO NECESSARIO LA CHIUSURA DELLE SCUOLE, il Datore di Lavoro – Dirigente Scolastico ritiene, al minimo, di adottare le seguenti misure di prevenzione e protezione:

- ✓ **Informazione in merito al rischio**, mediante diffusione capillare a tutto il Personale, alle Famiglie e agli Alunni;
- ✓ **Affissione**, in uno o più punti visibili della sede di lavoro, nonché nei servizi igienici e nelle arre di ristoro, del "decalogo" allegato. Da sostituire ed aggiornare qualora le autorità lo dovessero ritenere opportuno.
- ✓ **Affissione**, nei servizi igienici scolastici, nei pressi dei lavamani, nonché nelle aree di ristoro ove siano presenti lavandini, delle "istruzioni grafiche per il lavaggio delle mani" come da allegato;
- ✓ **Controllo degli Accessi Esterni** (intesi come fornitori e/o appaltatori o genitori di alunni), anche attraverso l'adozione di un apposito "Registro Accessi Esterni" (allegato) se è previsto contatto con i propri lavoratori. Se necessario, dotazione agli stessi di mascherina o prescrizione di tenere distanza di oltre 1.85 m dal visitatore.
- ✓ **Allontanamento immediato dal lavoro** di qualunque lavoratore manifesti sintomi ascrivibili a quelli del coronavirus e interdizione per lo stesso al rientro al lavoro fino ad accertata negatività rispetto al virus o a completa guarigione.
- ✓ Inoltre, si applicheranno le misure dello scenario seguente nella misura in cui, indipendentemente dalla situazione di diffusione geografica, insistano sulla Scuola condizioni intrinseche e particolari che impongano uno scenario più restrittivo o qualora il Datore di Lavoro / Dirigente Scolastico lo ritenga necessario.

# REGISTRO ACCESSI ESTERNI – RAE

PRESCRIZIONI PER EMERGENZA CORONAVIRUS COVID 19 AI SENSI DEL DPCM 01.03.20

GIORNO		MESE		ANNO	
	ORA INGRESSO	NOME COGNOME AZIENDA	ORA USCITA	Soggiorno in zone rosse o gialle negli ultimi 14 gg SI / NO	FIRMA DEL COMPILATORE
1	:		:		
2	:		:		
3	:		:		
4	:		:		
5	:		:		
6	:		:		
7	:		:		
8	:		:		
9	:		:		
10	:		:		
11	:		:		
12	:		:		
13	:		:		
14	:		:		
15	:		:		
16	:		:		
17	:		:		
18	:		:		
19	:		:		
20	:		:		

TIMBRO SCUOLA

# EMERGENZA CORONAVIRUS – COVID 2019

## SCHEDA CONSEGNA MASCHERINA DI PROTEZIONE

Da: **DIRIGENTE SCOLASTICO – DDL**  
**GIS CONSULTING – RSPD SCUOLA**

Spett.le \_\_\_\_\_



## SCHEDA CONSEGNA MASCHERINA DI PROTEZIONE

In data \_\_\_\_\_, io sottoscritto \_\_\_\_\_ ricevo dal Datore di Lavoro n. 01 **SEMI-MASCHERA FACCIALE**, per uso personale.

Dal momento della consegna è implicito per il lavoratore l'obbligo di indossarla in tutte le fasi lavorative.

Dichiaro di farne uso esclusivamente personale e di non cedere la maschera a terzi, né al lavoro né fuori dal lavoro, in nessun caso e per nessun periodo di tempo, nemmeno il più breve. La buona conservazione della maschera, dal momento della consegna, è esclusiva responsabilità del lavoratore che la riceve.

Mi impegno a segnalare immediatamente al Datore di Lavoro o suo delegato ogni deterioramento della maschera che possa renderla non efficace. Richiederò una nuova maschera se essa si presenterà: rotta, danneggiata, inutilizzabile, internamente sporca, potenzialmente contaminata o indossata da altre persone. Se non si presenta nessuno di questi casi, ne chiederò la sostituzione quando, una volta indossata, la respirazione dovesse essere difficoltosa.

Di seguito le istruzioni per indossare la maschera:

1 	2 	3 
<p>Inserire gli elastici nelle fibbie, tenete il facciale in mano, stringinaso verso le dita elastici in basso</p>	<ul style="list-style-type: none"> <li>• facciale sotto al mento;</li> <li>• elastico inferiore dietro la nuca sotto le orecchie;</li> <li>• elastico superiore dietro la testa e sopra le orecchie.</li> </ul> <p style="text-align: center;"><b>NON ATTORCIGLIARE</b></p>	<p>Regolare la tensione della bardatura tirando all'indietro i lembi degli elastici .</p>
4 	5 	6 
<p>Usando ambedue le mani modellare lo stringinaso</p>	<p>Per allentare la tensione premere sull'interno delle fibbie dentate .</p>	<p>Verificare la tenuta del facciale prima di entrare nell'area di lavoro</p>

Data: \_\_\_\_\_

Il Lavoratore  
\_\_\_\_\_



Ministero della Salute

**nuovo coronavirus**



Istituto Superiore di Sanità

## Dieci comportamenti da seguire

- 1** Lavati spesso le mani
- 2** Evita il contatto ravvicinato con persone che soffrono di infezioni respiratorie acute
- 3** Non toccarti occhi, naso e bocca con le mani
- 4** Copri bocca e naso se starnutisci o tossisci
- 5** Non prendere farmaci antivirali né antibiotici, a meno che siano prescritti dal medico
- 6** Pulisci le superfici con disinfettanti a base di cloro o alcol
- 7** Usa la mascherina solo se sospetti di essere malato o assisti persone malate
- 8** I prodotti MADE IN CHINA e i pacchi ricevuti dalla Cina non sono pericolosi
- 9** Contatta il numero verde 1500 se hai febbre o tosse e sei tornato dalla Cina da meno di 14 giorni
- 10** Gli animali da compagnia non diffondono il nuovo coronavirus

Testi rielaborati dalla Task Force Comunicazione ISS su fonti di: OMS, ECDC e ISS

© Istituto Superiore di Sanità - febbraio 2020

## Come lavarsi le mani con acqua e sapone?

**LAVA LE MANI CON ACQUA E SAPONE, SOLTANTO SE VISIBILMENTE SPORCHE! ALTRIMENTI, SCEGLI LA SOLUZIONE ALCOLICA!**



Durata dell'intera procedura: **40-60 secondi**



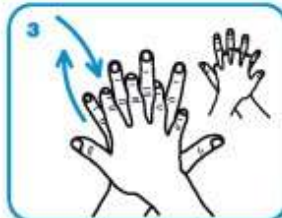
Bagna le mani con l'acqua



applica una quantità di sapone sufficiente per coprire tutta la superficie delle mani



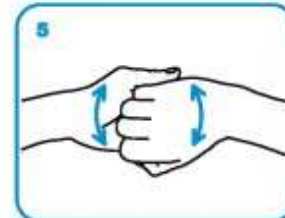
friziona le mani palmo contro palmo



il palmo destro sopra il dorso sinistro intrecciando le dita tra loro e viceversa



palmo contro palmo intrecciando le dita tra loro



dorso delle dita contro il palmo opposto tenendo le dita strette tra loro



frizione rotazionale del pollice sinistro stretto nel palmo destro e viceversa



frizione rotazionale, in avanti ed indietro con le dita della mano destra strette tra loro nel palmo sinistro e viceversa



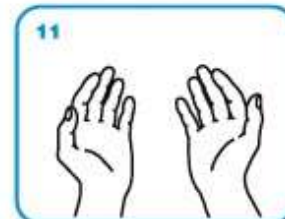
Risciacqua le mani con l'acqua



asciuga accuratamente con una salvietta monouso



usa la salvietta per chiudere il rubinetto

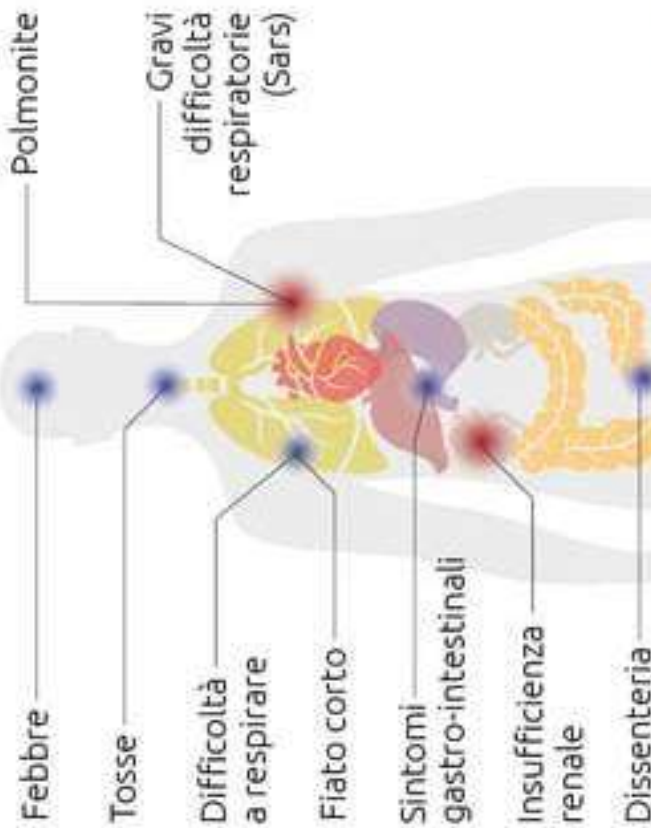


...una volta asciutte, le tue mani sono sicure.

# Coronavirus: il vademecum

La nota del Ministero della Salute su cosa fare e cosa evitare

**Sintomi** ● generici ► ● **gravi** ► **MORTE**



## Trasmissione



da animale a uomo



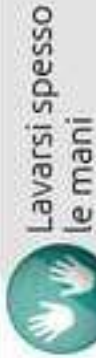
da uomo a uomo



Contattare il medico e il numero verde del Ministero della Salute

1500

**COVID-19**  
Ceppo di coronavirus mai identificato in precedenza



Lavarsi spesso le mani



Evitare contatto ravvicinato con persone che soffrono di infezioni respiratorie acute



Non toccarsi occhi, naso e bocca con le mani



Coprire bocca e naso se si starnutisce o si tossisce



Non prendere farmaci antivirali né antibiotici, a meno che siano prescritti dal medico



Pulire le superfici con disinfettanti a base di cloro o alcol



Usare la mascherina solo se si sospetta di essere malati o si assistono persone malate



I prodotti Made in China e i pacchi ricevuti dalla Cina non sono pericolosi



Gli animali da compagnia non diffondono il nuovo coronavirus

ANSA